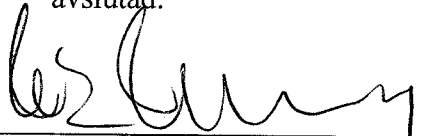
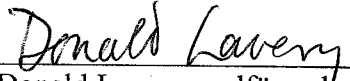


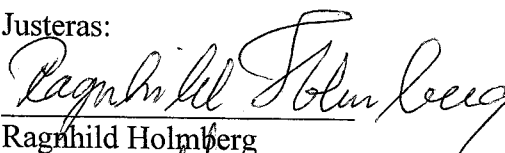
Protokoll fört vid årsstämma med Brf Muttern 16, Kristinehovs Malmgård 2012-04-25


- 1) Föreningens ordförande, Donald Lavery, förklarade mötet öppnat kl. 19.05.
- 2) Dagordningen godkändes enligt föreliggande förslag (bilaga 1).
- 3) Donald Lavery valdes till stämмоordförande.
- 4) Stämмоordförande anmälde att han valt Nils Erik Magnusson att föra protokoll.
- 5) Ragnhild Holmberg och Helena Wedlin valdes till justeringsmän tillika rösträknare.
- 6) Stämman fann att kallelsen till mötet skett i stadgeenlig ordning.
- 7) Röstlängden fastställdes och det konstaterades att 14 medlemmar var närvarande, ingen genom fullmakt.
- 8) Styrelsens årsredovisning gick igenom sida för sida och lades till handlingarna.
- 9) Revisorns berättelse lades till handlingarna.
- 10) Årsstämman fastställde resultat- och balansräkningen enligt styrelsens förslag.
- 11) Årsstämman beslöt i enlighet med styrelsens förslag att överföra årets underskott i ny räkning.
- 12) Årsstämman beviljade styrelseledamöter ansvarsfrihet för verksamhetsåret 2011.
- 13) Årsstämman beslöt att arvoden åt styrelseledamöter och revisorer för nästkommande verksamhetsår ska vara oförändrade d.v.s. 47 000 kr för styrelsen och 3 000 kr för internrevisor samt extern revisor mot faktura.
- 14) Till styrelseledamöter fram till nästa ordinarie årsstämma valdes Linus Boström (nyval), Kersti Flygare (omval), Donald Lavery (omval), Nils Erik Magnusson (omval), och Lars Swedenborg (nyval) samt Liselotte Vesterlund (omval) och Karin Zelano (nyval) till suppleanter för dessa.
- 15) Till intern revisor valdes Anders Persson (omval) samt till extern revisor BoRevision.
- 16) Till valberedning valdes Stefan Barrstam (nyval) och Ragnhild Holmberg (nyval).
- 17) Fråga om uppdragsbeskrivning för trappombud. Årsstämman beslöt i enlighet med styrelsens förslag till den utökade uppdragsbeskrivningen.
- 18) Fråga om renovering av stora gården. Årsstämman beslöt att ge styrelsen i uppdrag att ta fram projekt- och tidsplan samt ekonomiska konsekvenser för ett genomförande enligt föreslagen skiss från trädgårdsgruppen.
- 19) Stämмоordföranden tackade de närvarande för visat intresse och förklarade stämman avslutad.


Nils Erik Magnusson, sekreterare


Donald Lavery, ordförande

Justeras:


Ragnhild Holmberg


Helena Wedlin

KALLELSE

Bilaga 1

Medlemmar i Bostadsrättsföreningen Muttern 16 kallas härmed till ordinarie årsstämma onsdagen den 25 april 2012, kl. 19.00 i Röda Salongen, Kristinehovs Malmgård, Kristinehovsgatan 2, Stockholm.

Dagordning:

- 1) Stämmans öppnande.
- 2) Godkännande av dagordningen.
- 3) Val av stämмоорdförande.
- 4) Anmälan av stämмоорdförandens val av protokollförare.
- 5) Val av två justerare tillika rösträknare.
- 6) Fråga om stämman blivit i stadgeenlig ordning utlyst.
- 7) Fastställande av röstlängd.
- 8) Föredragning av styrelsens årsredovisning.
- 9) Föredragning av revisorns berättelse.
- 10) Beslut om fastställande av resultat- och balansräkning.
- 11) Beslut om resultatdisposition.
- 12) Fråga om ansvarsfrihet för styrelseledamöterna.
- 13) Fråga om arvoden åt styrelseledamöter och revisorer för nästkommande verksamhetsår.
- 14) Val av styrelseledamöter och suppleanter.
- 15) Val av revisorer och revisorssuppleant.
- 16) Val av valberedning.
- 17) Fråga om uppdragsbeskrivning för trappombud.
Styrelsen föreslår att årsmötet fastställer uppdragbeskrivningen enligt det framlagda förslaget.
- 18) Fråga om renovering av den stora gården.
Styrelsen föreslår att årsmötet ger styrelsen i uppdrag att förnya stora gården med ledning av det framtagna konceptet och de synpunkter som framförts vid årsmötet.
- 19) Stämmans avslutande.

Ang. punkt 8 och 9: en tryckt kopia av styrelsens årsredovisning jämte revisorns berättelse delas ut till medlemmarnas lägenheter.

Ang. punkt 17: se bilaga 1.

Ang. punkt 18: se bilaga 2.

Stockholm, den 28 mars 2012

Styrelsen

LÅT OSS HJÄLPAS ÅT!

INFORMATION OM TRAPPOMBUD

- Varje trappuppgång – A, B, C och D - har sitt trappombud.
- Vilka som är trappombud står anslaget i A- och B-portarna.
- Uppdraget växlar mellan de olika lägenhetsinnehavarna i uppgången och varar i 3 månader.
- Den som under en kortare period inte kan fullgöra sina uppgifter som trappombud vidtalar efterföljande trappombud.
- Den som under en längre period inte kan fullgöra sina uppgifter talar med styrelsen.

Trappombudets ansvar under hela året är att ”gå rond” en gång i veckan för att:

- **Kontrollera att hiss och port(ar) fungerar och att ingenting är trasigt.**
- **Se över belysningen och vid behov byta glödlampor.**
- **Bevaka att trapphus och källargångar hålls fria.**
- **Se till att städningen sköts enligt avtal.**

Trappombudets ansvar under vintern vid snöväder är vad avser:

- **Uppgång D – att skotta gången på stora gården mellan port D fram till trapphus B.**
- **Uppgång C – att skotta gången på lilla gården mellan uppgång D fram till trapphus A någon gång i veckan.**
- **Uppgång A och B – att ”halksäkra” framför respektive port.**

I övrigt:

- Trappombudet är kontaktperson för övriga boende i uppgången vad avser ovanstående frågor.
- Trappombudet anmäler till styrelsen när problem föreligger som behöver åtgärdas av yrkesman.
- Till varje uppgång hör en ”trappombudpåse” som innehåller glödlampor. Efter avslutad period som trappombud överlämnas påsen till nästa boende som har uppdraget. Behöver påsen fyllas på kontaktas ansvarig styrelsemedlem.
- Snöskyffel finns i förrådet alldeles till vänster innanför källardörren från stora gården.

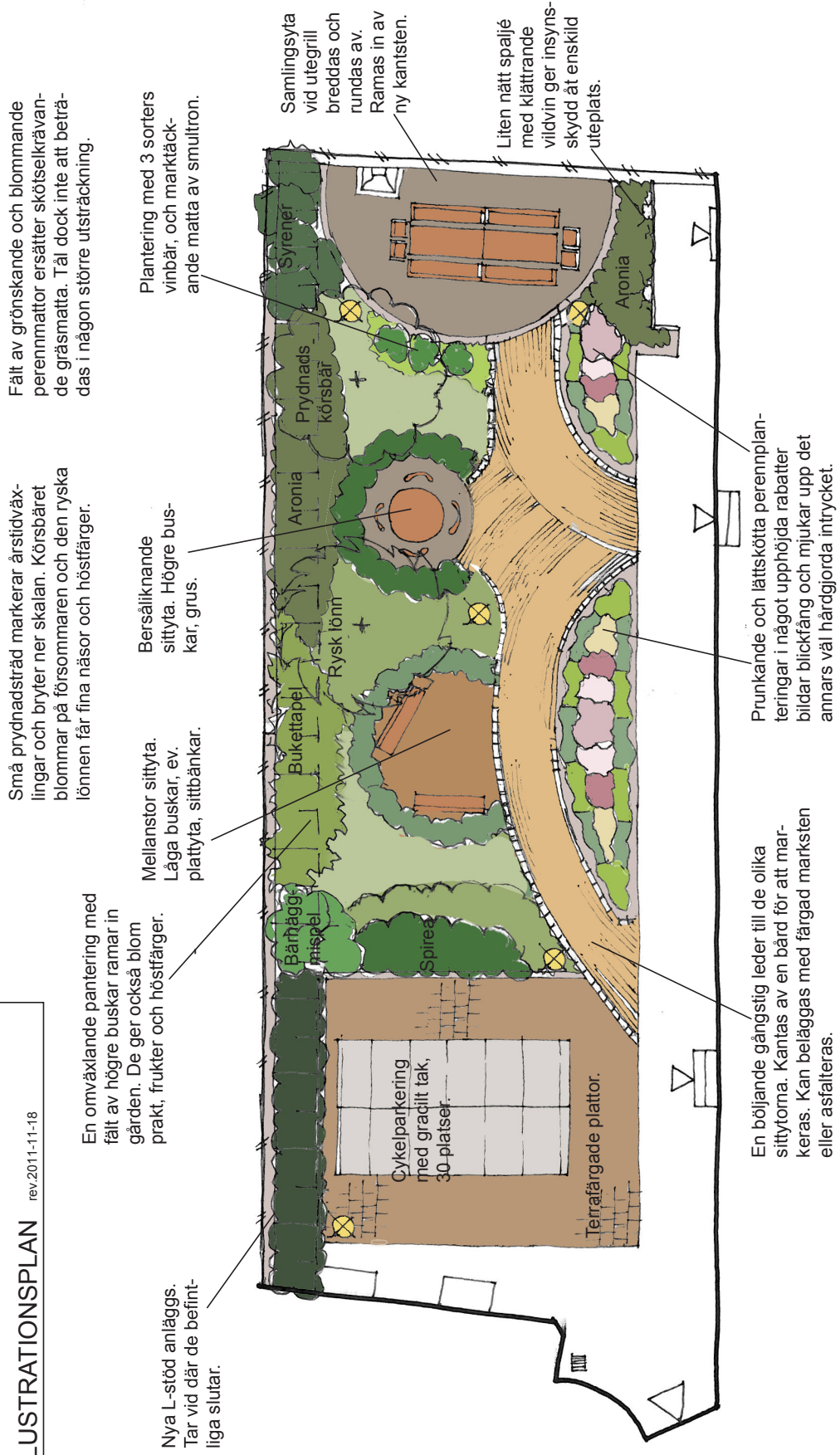
Ansvarig styrelseledamot:

Kersti Flygare

Tel: 070-748 98 79

Upprustning innergård Brf Muttern

ILLUSTRATIONSPLAN rev.2011-11-18



SKALA 1:100 (A3)

RÖSTLÄNGD

Uppgång	Nr	Namn	Närvarande	G:m fullmakt
A	3	Berglund, Monica		
A	4	Swedenborg, Lars & Wedlin, Helena	√	
A	5	Nyström, Susanne		
A	7	Grönvall, Henrik & Lindskog, Stefan		
A	8	Holmberg, Ragnhild	√	
A	9	Axelsson, Agneta		
A	10	Gustafsson, Daniel & föräldrar		
A	11	Unander, Joakim & Unander, Kristina Hansson		
A	12	Basoalto, Nestor & Mansikkaviita, Ari		
A	13	Hallberg, Jesper	√	
A	14	Nyléus, Elisabet	√	
A	15	Nilsson, Ulrica	√	
A	16	Magnussson, Nils Erik & Magnussson, Maria	√	
A	18	Axelsson, Niklas & Axelsson, Joanna		
A	19	Lavery, Donald	√	
A	20	Letmark, Peter		
A	21	Borgelin, Hans		
A	22	Nyléus, Elisabet		
B	24	Ericson, Thomas		
B	26 & 27	Flygare, Kersti	√	
B	28	Festö, Kinga & Engdahl, Michael		
B	29	Barrstam, Stefan & Bergquist, Helen	√	
B	30	Axelsson, Ambjörn		
B	32	Gerdén, Mara Lee & Thord, Rasmus	√	
B	33	Andersson, Essie		
C	35	Pacchierotti, Elena		
C	36 & 6	Forsberg, Esteri		
C	37	Näslund, Anders & Näslund, Sonja		
C	38	Holmén, Brittmarie & Claes		
C	39	Esko, Signe & Falck Dbo, Hildur		
C	40	Andersson Lilliehorn, Emmy		
C	41	Boström, Linus	√	
C	42	Wahlberg, Erik & Wahlberg, Catharina		
C	43	Paulovits, Kristina		
C	44	Bylin Diffner, Lena		
D	45	Engberg, Björn		
D	46	Östberg, Hanna		
D	47	Josefsson, Kent & Josefsson, Maria		
D	48	Persson, Anders & Persson, Laila		
D	49	Höjetun, David		
D	50	Vesterlund, Liselotte		
D	51	Sundström, Hanna	√	
D	53	Marmgren, Malin		
D	54	Martinez, Amanda & Martinez, Joaquin		
D	55 & 56	Alberyd, Lars & Östlund, Annelie		
D	58	Handler, Simone		
D	59	Hellsten, Andreas		
D	60	Augustsson, Jimmie & Eriksson, Madelen		
D	62	Scheider, Mark & Natalja	√	
A	64	Zelano, Karin	√	
A	65	RIMA		
B	66	Garayal, Nav		
		SUMMA	14	0